



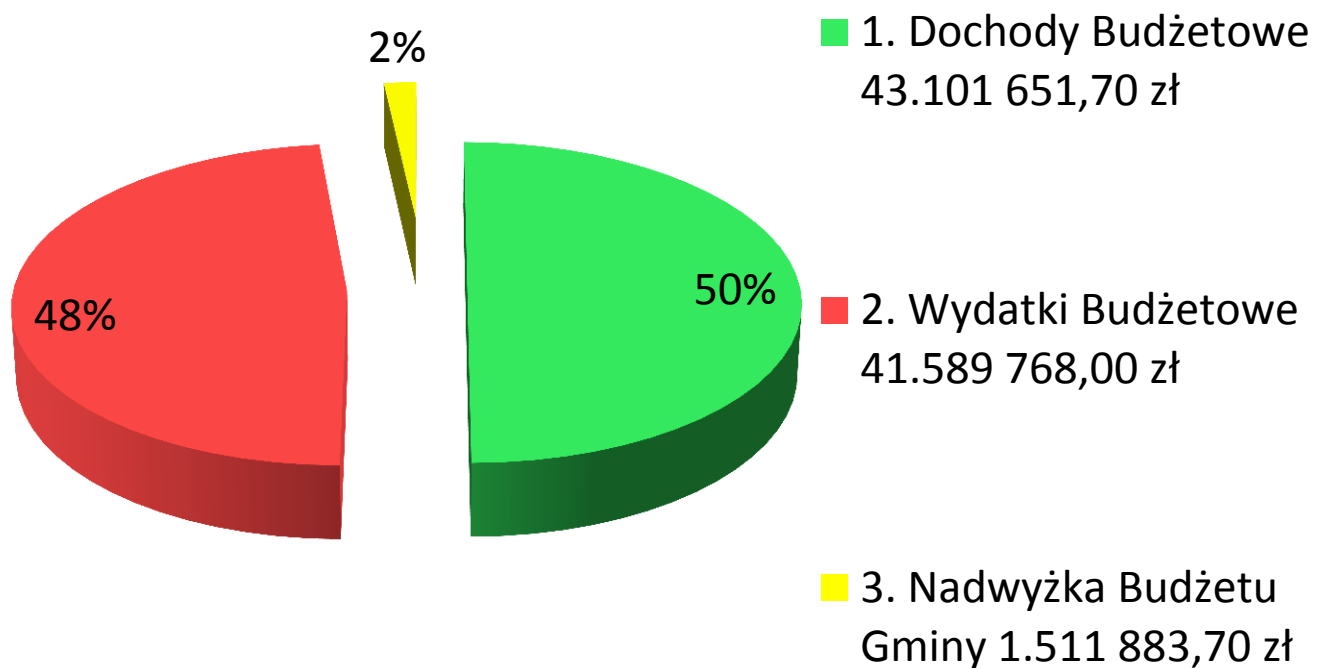
# SPRAWOZDANIE Z WYKONANIA BUDŻETU ZA 2015R.

Łysomice, 21 czerwca 2016 r.



# FINANSE GMINY ŁYSOMICE

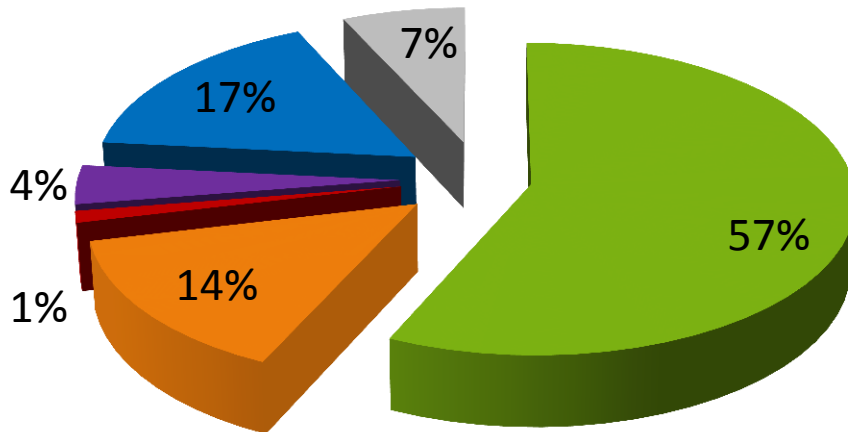
## Realizacja Budżetu Gminy Łysomice w 2015 r.





## FINANSE GMINY ŁYSOMICE

Wydatki bieżące w 2015 r.  
wyniosły **27.099 555,95 zł**  
składając się na nie wydatki na:



■ 1. Szkolnictwo

■ 2. Pomoc Społeczną

■ 3. Kulturę fizyczną i sport

■ 4. Kulturę i ochronę  
dziedzictwa narodowego

■ 5. Administrację Publiczną

■ 6. Gospodarkę komunalną i  
ochronę środowiska



# INWESTYCJE GMINY ŁYSOMICE DROGOWE

## PRACE PORZĄDKOWE PO WYKONANEJ PRZEBUDOWIE DRÓG – ZMIANA NAWIERZCHNI Z GRUNTOWEJ NA BITUMICZNĄ TRWAJĄ NA N/W DROGACH W GMINIE:

- ⊙ - w Kamionkach Dużych o długości ca 1050mb i szer. 3,5mb
- ⊙ w Kamionkach Małych o długości ca 1030mb i szer. 4,3 mb
- ⊙ Zęgwirt-Wytrębowice o długości ca 1280mb i szer. 4,5mb
- ⊙ - w Turznie – ul. Łączna o długości ca 750 mb i szer. 3,5 mb
- ⊙ - Turzno – Gostkowo (Folząg) o długości ca 1200mb i szer. 4,2mb
- ⊙ - w Świerczynach o długości ca 860 mb o szer. 4,0 mb
- ⊙ - w Papowie Toruńskim Osieki – ul. Kopernika o długości ca 650mb i szer. 4,2 mb
- ⊙ - w Papowie Toruńskim – ul. Parkowa o długości ca 300mb i szer. 3,5 mb
- ⊙ - w Łysomicach – ul. Skowronkowa o długości ca 230mb i szer. 5,0mb
- ⊙ - w Łysomicach – ul. Modrzewiowa o długości ca 250mb i szer. 5,0mb
- ⊙ - w Lulkowie o długości ca 140mb i szer. 3,5 mb wraz z jednostronnym chodnikiem na przebudowywanym odcinku.





## INWESTYCJE DROGOWE GMINY ŁYSOMICE

- ⊙ W m. Tylice wykonano w masie bitumicznej odcinek o długości 780 mb. łączący drogę powiatową z drogą gminną relacji Tylice – Ostaszewo.
- ⊙ W m. Zęgwirt przy udziale środków finansowych z budżetu województwa Kujawsko-Pomorskiego w wysokości 143 154,45 zł. wykonano w masie bitumicznej odcinek drogi o długości 1013mb.
- ⊙ Końcowy etap przebudowy dróg osiedlowych w m. Łysomice: Makowa, Jeżynowa, Astrowa, Bratkowa, Tulipanowa, Goździkowa. Wszystkie one otrzymały nawierzchnię z masy bitumicznej. Łączna długość ulic w nowej nawierzchni wynosi 1145mb.





# INWESTYCJE DROGOWE GMINY ŁYSOMICE

- ⊙ W Łysomicach nową nawierzchnię asfaltową otrzymała ul. Polna. Odcinek długości 931 mb został wyposażony w progi zwalniające.
- ⊙ Wykonano również nakładkę asfaltową ul. Spacerowej w m. Piwnice wzmacniając tym samym istniejącą nawierzchnię o długości 250 mb.







# INWESTYCJE GMINY ŁYSOMICE

## ŚCIEŻKA ROWEROWA: ŁYSOMICE – ZAKRZEWKO – TYLICE – SŁAWKOWO – MORCZYNY - KAMIONKI DUŻE - KAMIONKI MAŁE - KAMIONKI MAŁE JEZIORO

### © Otwarcie ścieżki rowerowej Kamionki Małe - Jezioro



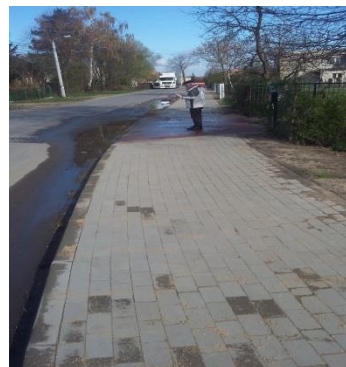
### © Droga rowerowa Łysomice – Ostaszewo





# INWESTYCJE GMINY ŁYSOMICE

## ⊙ Kładka i chodnik w Gostkowie



## ⊙ Chodnik przy drodze powiatowej 2030C w Turznie ul. Gronowska







## INWESTYCJE GMINY ŁYSOMICIE OŚWIETLENIE

- ⊙ Na terenie gminy w 2015 roku wydano **196 998,76 zł** na nowe punkty oświetleniowe:
- ⊙ ul. Sadowej w Turznie (12 pkt.),
- ⊙ ul. Kanałowa w Łysomicach (12 pkt.),
- ⊙ wzdłuż drogi 553 od Świerczynek do ul. Kamiennej w Różankowie (15 pkt.),
- ⊙ Zakrzewku (7 pkt.).





# INWESTYCJE GMINY ŁYSOMICE

- ◎ Przepust Lulkowo
- ◎ Parking Kamionki Duże.  
Przebudowa parkingu  
w Kamionkach Dużych  
**155.520,00 zł.**
- ◎ Parking w Turznie przy Świetlicy.  
Koszt zagospodarowania terenu  
wraz z nowym parkingiem przy  
świetlicy w Turznie wyniósł  
**99.384,87 zł.**





# INWESTYCJE GMINY ŁYSOMICE

## ☉ Parking przy Urzędzie Gminy Łysomice

W 2015r nastąpiła rozbudowa parkingu o dodatkową powierzchnię parkingową wraz z modernizacją nawierzchni przed Urzędem Gminy oraz zamontowano siłownie zewnętrzne i stojaki na rowery w trzynastu sołectwach. Ogółem zamontowano osiemnaście zestawów siłowni zewnętrznych na przygotowanych płytach z kostki brukowej. Nakłady poniesione na całe zadanie w 2015 roku wyniosły **915.545,29 zł**. Gmina uzyskała dofinansowanie ramach działania 313,322,323 "Odnowa i rozwój wsi" objętego PROW na lata 2007-2013.





## INWESTYCJE GMINY ŁYSOMICE

- ◎ Siłownie zewnętrzne wraz utwardzoną nawierzchnią zostały zamontowane w miejscowościach:

Łysomice, Lukowo, Piwnice, Świerczynki, Kowróż, Ostaszewo – Świetlica + Orlik, Kamionki Duże, Kamionki Małe, Turzno – Świetlica + Szkoła, Gostkowo, Tylice, Zakrzewko, Papowo - Toruńskie – „Jelonek” + Staw.

Łączna ilość siłowni: 18 szt.







# INWESTYCJE GMINY ŁYSOMICIE

- ⊙ Rozbudowa z przebudową istniejących budynków Zespołu Szkół nr 1 w Łysomicach, ul. Warszawska 5.

Na podstawie przyjętego programu i po rozstrzygnięciu przetargowym podpisano umowę nr 84/14 w dniu 21 października 2014r. z firmą **TB Invest Tomasz Brzeziński** na wykonanie ww. zadania na kwotę **11.581.542,24 zł.**

Planowane zakończenie realizacji ww. umowy przewiduje się na 15 sierpnia 2017r.

Zgodnie z harmonogramem inwestycji w 2015 roku został wybudowany nowy obiekt w stanie surowym oraz przeprowadzono remont kapitalny w budynku szkoły podstawowej. Ogółem wydatki wyniosły **4.621.311,26 zł.**







# INWESTYCJE GMINY ŁYSOMICE

- ◎ Przedszkole Publiczne "Jelonek" w Papowie Toruńskim w 2015 roku wzbogaciło się o nowy plac zabaw z nawierzchnią bezpieczną z urządzeniami przystosowanymi dla najmłodszych dzieci za kwotę **92.303,14 zł.**





## INWESTYCJE GMINY ŁYSOMICE

### „Demontaż, transport i unieszkodliwienie odpadów zawierających azbest z terenu Gminy Łysomice w 2015 r. ”

Całkowita Ilość zdemontowanego,  
przetransportowanego i zutylizowanych  
odpadów azbestowych (eternit), zebranych z  
16 posesji – 50, 1 ton, co stanowiło 3196,  
9m<sup>2</sup>

Łączny koszt zadania – **22.721,37 zł** w tym:

środki WFOŚiGW i NFOŚiGW: 20.104,20 zł

środki własne Gminy Łysomice: 2.617,17 zł





# OSP W GMINIE ŁYSOMICE



- W 2015 roku jednostki Ochotniczych Straży Pożarnej z terenu Gminy Łysomice były wzywane do **233 zdarzeń tj. gaszenia pożarów, likwidacji klęsk żywiołowych i miejscowych zagrożeń**. W akcjach wzięło udział **1477 druhów**. Udział jednostek w w/w zdarzeniach przedstawia się następująco:

- OSP Gostkowo 16 wyjazdów,
- OSP Kamionki Duże 22 wyjazdy,
- OSP Lulkowo 62 wyjazdy,
- OSP Papowo Toruńskie 132 wyjazdy,
- OSP Turzno 1 wyjazd.







# DOTACJA NA SPORT

Całkowita kwota dotacji 2015r.:

**45.000,00 zł**

Dotację otrzymały **2** kluby:

⊙ LZS Mustang Ostaszewo-  
**42.000 zł**



⊙ Toruński Klub „Karate  
Oyama„ - **3.000 zł**





# SPORT

## **XIX Szachowe Mistrzostwa Polski Honorowych Dawców Krwi PCK**

W dniach 20-22 marca 2015 roku w hotelu Rubbens & Monet w Łysomicach odbyły się XIX Szachowe Mistrzostwa Polski Honorowych Dawców Krwi PCK. Do rywalizacji przystąpiło 43 zawodników reprezentujących 12 drużyn z całej Polski.







# OŚWIATA

Stypendium Samorządu Gminy Łysomice w roku 2015 otrzymały:

1. **Wiktoria Marcelina Boniek**, zamieszkała w Papowie Toruńskim
2. **Weronika Grzęda**, mieszkanka Wytrębownic,
3. **Patrycja Klameczyńska**, zamieszkała w Lulkowie,
4. **Agata Beata Kozuchowska**, mieszkanka Łysomic

Nagrodę rzeczową (laptop) otrzymał:

**Damian Byblewski**, zamieszkały w Łysomicach





# SPORT I NIEPEŁNOSPRAWNI

- ◎ Tenis Stołowy
- ◎ Regionalna liga zakończenie
- ◎ Wycieczka integracyjna z osobami niepełnosprawnymi do kina Cinema City





# KULTURA I PROMOCJA

☉ Dzień Matki



☉ Dożynki Gminne w Kamionkach  
Małe – Jezioro



☉ Dzień Kobiet





# KULTURA I PROMOCJA

☉ Dzień dziecka w Łysomicach



☉ Uroczysta sesja Rady Gminy  
Łysomice „25-lecie Samorządu  
Terytorialnego ”







Dziękuję za uwagę...

Łysomice, 21 czerwca 2016 r.